

ЗАГОНЕТКЕ
ЗА МАЛЕ
ГЕНИЈАЛЦЕ



Наслов оригинала:
Stéphanie Viards
Les enigmes des petits génies: du CE2 au CM1

Copyright © 2018 Larousse
Translation copyright © 2019 за српско издање, ЛАГУНА



Стефани Вијар
ЗАГОНЕТКЕ ЗА МАЛЕ ГЕНИЈАЛЦЕ:
8–9 ГОДИНА

За издавача
Дејан Папић

Уредница
Аника Дачић

Слој и њрелом
Јелена Радојичић

Лекџура и корекџура
Драгослав Баста

Шџамџа и џовез
Артпринт МЕДИА, Нови Сад

Тираж
2000

Београд, 2019.

Издавач
Лагуна, Београд
Ресавска 33
Клуб читалаца: 011/3341-711
www.laguna.rs
e-mail: info@laguna.rs

ЗАГОНЕТКЕ ЗА МАЛЕ ГЕНИЈАЛЦЕ



СТЕФАНИ ВИЈАР



ПРЕВЕЛА
ЗОРНА ОГРИЗОВИЋ

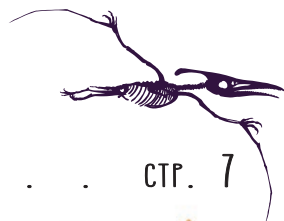


МАЛА ЛАГУНА
www.malalaguna.rs

САДРЖАЈ

ЗАГОЊЕТКА 1

У ПОТРАЗИ ЗА БИЂЕМ ИЗ ПРОШЛОСТИ СТР. 7



ЗАГОЊЕТКА 2

ТАЈНА БЕЗИМЕНЕ МУМИЈЕ СТР. 15



ЗАГОЊЕТКА 3

У ПОТРАЗИ ЗА САМУРАЈИМА СТР. 23



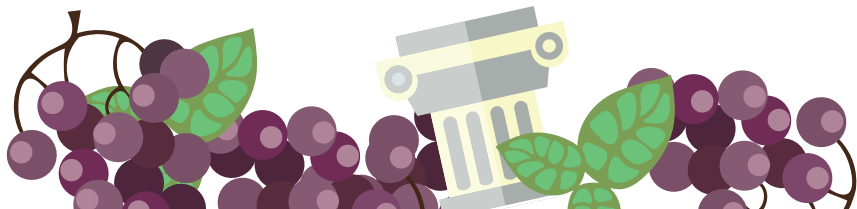
ЗАГОЊЕТКА 4

ТАЈНА БРАЏА ИМЕЛЕ СТР. 31



ЗАГОЊЕТКА 5

У АРЕНИ РИМСКОГ ИМПЕРАТОРА СТР. 39





ЗАГОЊЕТКА 6

ПОТРАГА КРАЉЕВОГ ВИТЕЗА АНГЕРАНА СТР. 47



ЗАГОЊЕТКА 7

ЕЛ ГУСТАВОВО БЛАГО СТР. 55



ЗАГОЊЕТКА 8

У ДРУШТВУ МУСКЕТАРА СТР. 63



ЗАГОЊЕТКА 9

ПРОУЧАВАЊЕ ЉУДСКОГ ТЕЛА СТР. 71



ЗАГОЊЕТКА 10

МИСТЕРИОЗНА ЖИВОТИЌА ИЗ ЗОО-ВРТА СТР. 79



РЕШЕЊА СТР. 87





**Да ли си заљубљеник у историју, географију,
биологију и друге природне науке?**

**Ослони се на своја знања и покрени
мождане вијуге да обавиш истраживања
и покажеш да си ЗАИСТА генијалац!**



**ПРОНАЂИ СВЕ ПУТОКАЗЕ
И РЕШИ ПОСТАВЉЕНУ ЗАГОНЕТКУ!**



ЗАГОЧЕТКА 1

У ПОТРАЗИ
ЗА БИЋЕМ ИЗ
ПРОШЛОСТИ



ЗАГОЊЕТКА 1

ПРИЧА



Зовем се Луси Раптор и по занимању сам палеонтолог, што значи да проучавам фосиле бића која су живела у прошлости.

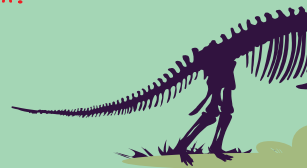
Управо ми је асистент Дијего скренуо пажњу да се на једном налазишту у Јужној Америци, у пустињама Патагоније, могу наћи њихови трагови. Журим да стигнем тамо што пре! Водим те са собом, довољно је да нас троје прикупљамо доказе који ће нам омогућити да сазнамо о чему је реч.



Спакуј кофере и придружи ми се на аеродрому у Буенос Ајресу, главном граду Аргентине. Чекаће нас мој шофер и помоћи нам да дођемо до градића Ел Шокон, који се налази усред пустиње. Тамо ћемо се наћи са мојим асистентом.



РАЧУНАМ НА ТЕБЕ ДА МИ ПОМОГНЕШ У ИСКОПАВАЊИМА И У ПРИКУПЉАЊУ СВИХ ДОКАЗА.

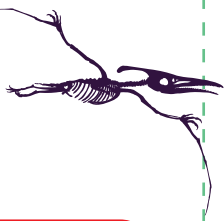


ПУТОКАЗ

1

Пошто смо стигли до налазишта, Дијео ми одмах показује неколико фосила које само треба да откопамо. Али којом алатком да почнемо?

Да то сазнаш, прецртај у осмосмерци наведене речи. Остаће ти слова која дају назив алатке коју ћемо користити да откопамо први фосил, а да га не оштетимо.



Савршено, могу да почнем са извлачењем фосила из стене у којој се налази.



ПУТОКАЗ

2

Ух, ево, успели смо и полако долазимо до фосила. Сада могу да га прекријем белим гипсом и узмем отисак. Тако ћу га заштитити док га не однесем до нашег шатора, то јест лабораторије.

Пошто се отисак осушио, извлачим фосил и уклањам комадиће стене у којој се налазио. Како сам задовољна! Па то је зуб! Огроман је! Дугачак је 18 цм, подсећа на банану! То је један зашиљен и оштар зуб, повијен и са малим зупчастим отворима у облику ромбоида.

Какво откриће! Рекло би се да је то зуб диносауруса!

На основу величине зуба закључујем да је реч о једном веома великом диносаурусу. Према облику и изгледу зуба, претпостављам да их је диносаурус користио за комадање плена.

Другачије речено, ово је један грабљивац.



Уклони са ове листе речи које се не слажу са начином исхране нашег диносауруса.

МЕСОЈЕД

ЗРНОЈЕД

ПЛОДОЈЕД

НЕКТАРОЈЕД

БИЉОЈЕД

ИНСЕКТОЈЕД

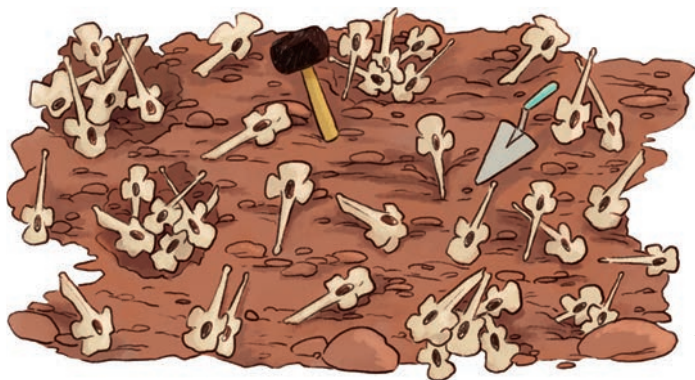


Ми сада знамо да је овај диносаурус:

ПУТОКАЗ
3

Враћамо се опет на терен где Дијега наставља са ископавањима. Успео је да откопа и друге фосиле. Пошто их пажљиво прегледам, закључујем да су то пршљенови. Њихова величина је задивљујућа, сваки је дугачак најмање 15 цм.

Дијега ми сада показује гомилу фосилизованих пршљенова који се налазе мало даље. То су „репни“ пршљенови, делови неког дугог репа. Пошто видим да их је много, претпостављам да је то био неки огроман диносаурус. Хајде да их пребројимо. Ако пажљиво погледам око себе, видим да се налазим испред три гомиле од пет пршљенова и још дванаест појединачно расутих. Ух, видим још четири скупа од по два пршљена.



Да ли можеш да ми кажеш колико је укупно пршљенова на овом налазишту?



Ако је рачуница тачна,
закључујеш да је реп тог диносауруса дуг око шест метара.
То је један веома дуг реп...



ПУТОКАЗ
4

Дијего је обавио изванредан посао. Управо је открио и два велика облутка која подсећају на кости. Опет хитро узимамо алатке и почињемо да копамо на месту које нам показује!

Пошто смо копајући дошли до дубине од два метра, једна кост, мало-помало, постаје све видљивија и све крупнија...

Огромна кост. На први поглед би се рекло да је дуга читав метар, изузетно добро је очувана, можда бисмо могли да је полако извучемо целу.

По твом мишљењу, која би кост диносауруса ово могла да буде?

ХАЈДЕ, ПОМОЋИ ЂУ
ТИ МАЛО:

МОЈ ПРВИ ДЕО ЈЕ ДРУГИ
СЛОГ МИРИШЛАВЕ ТЕЧНОСТИ.

МОЈ ДРУГИ ДЕО ЋЕШ ДОБИТИ
КАД ОД СРЕЋНОГ УЗВИКА
ОДБИЈЕШ СЛОВО А.

КАД ОВО СПОЗИШ ДОБИЋЕШ
НАЗИВ ЈЕДНЕ ОД КОСТИЗУ У
НОЗИ.



ПУТОКАЗ

5



Уз твоју помоћ, брзо напредујемо.

Мислим да нам остаје да ископамо још само један фосил.

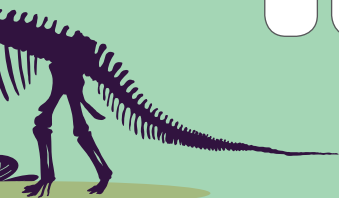
Опет једна дуга кост која сигурно представља део задњег или предњег уда. Чудно, мања је него кост коју смо претходно нашли, пошто је дуга једва 25 цм. Мислим да знам о чему је реч.

Погледај, ево седам јаја диносауруса различитих величина. Распореди их од најмањег ка највећем и добићеш латински назив кости.



Да ли знаш која је то кост?

○ ○ ○ ○ ○ ○ ○



РАСПЛЕТ



Фосилизоване биљке које смо пронашли поред костију показују да је овај диносаурус живео у доба креде. То искључује **стегосауруса** и **диплодокуса** који су живели у доба јуре.



Прегледајмо све доказе које смо прикупили:

- Овај диносаурус је био месојед и имао је велику вилицу. Зато ћемо одбацити **бронтосауруса** и **брахиосауруса** који су били биљоједи.
- Имао је дуг реп, од 6 метара, али не и једру на леђима, због чега одбацујемо **спиносауруса**, највећег грабљивца.
- Његови фемури су дуги око једног метра, што показује да су му ноге биле изузетно снажне. Искључујемо **велоцираптора** који је био мањи диносаурус.
- Уз све наведено, величина његове надлактице указује на саввим малу руку.

Наш диносаурус је...



ЗАХВАЉУЈЕМО ТИ СЕ НА ПОМОЋИ!

И ДАЉЕ РАЧУНАМО НА ТЕБЕ.



ЗАГОЊЕТКА 2

ТАЈНА БЕЗИМЕНЕ МУМИЈЕ

