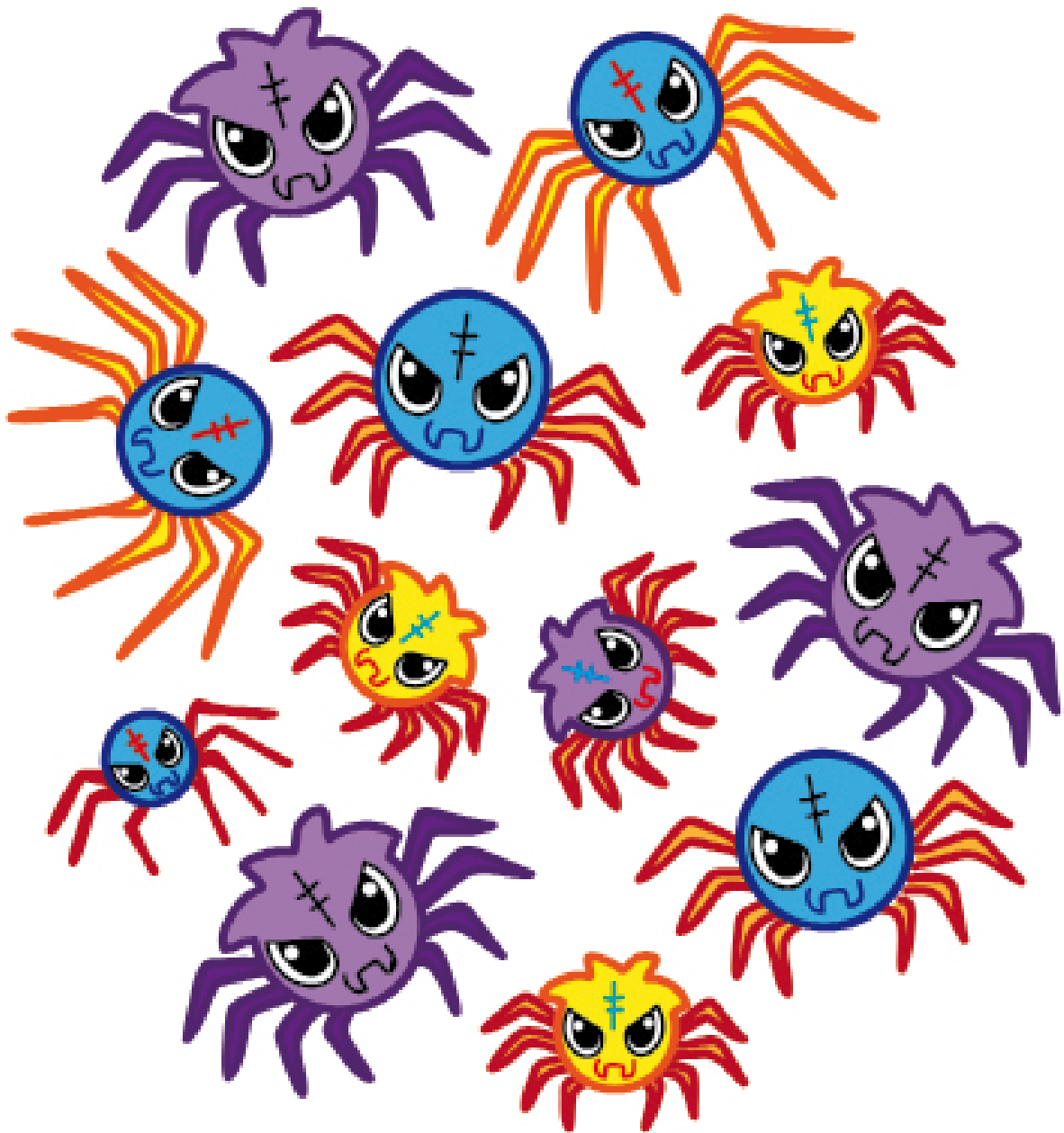


Заокружи плавом бојом паукове који се појављују три пута, црвеном оне који се појављују два пута и зеленом оне који се појављују само једном.



Само два паука немају по осам ногу. Прецртај их!

Која трачица припада зеки зомбићу?
Упиши одговор у зелени квадрат.

А

Б

В

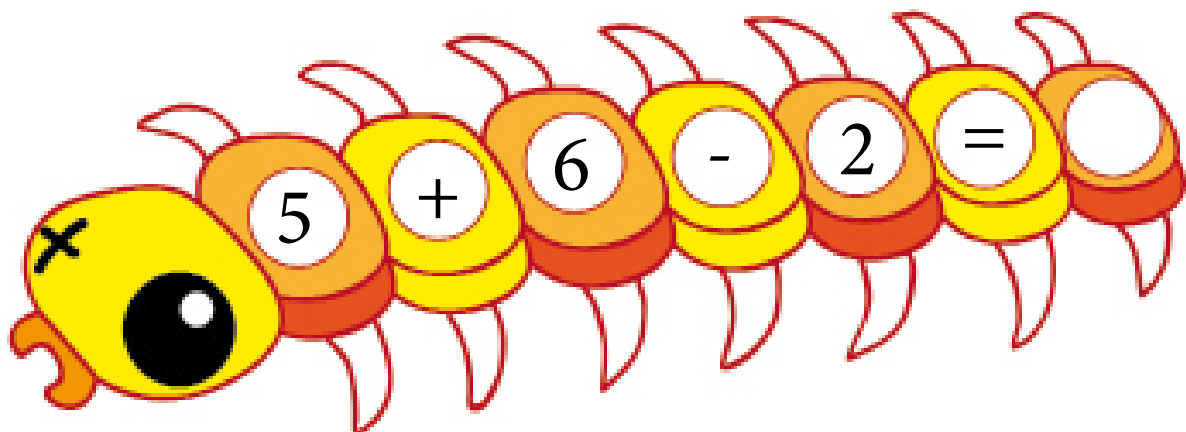
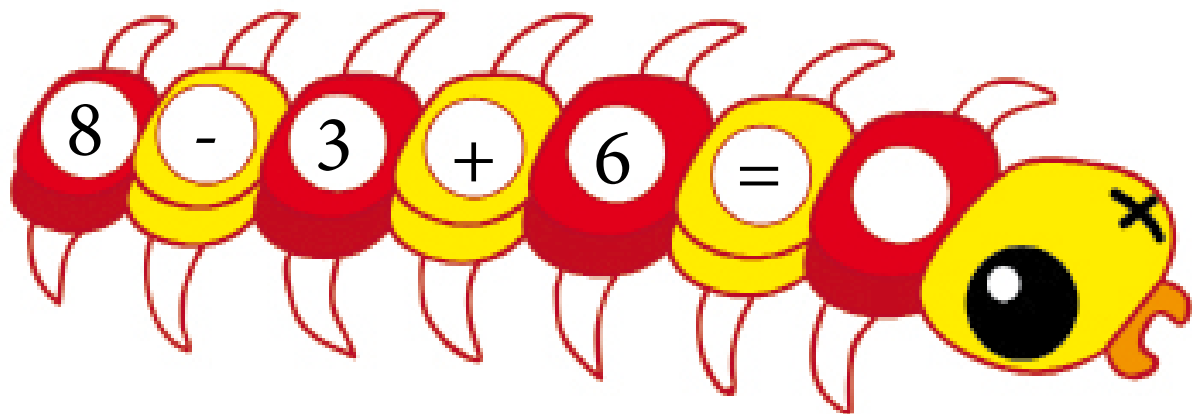
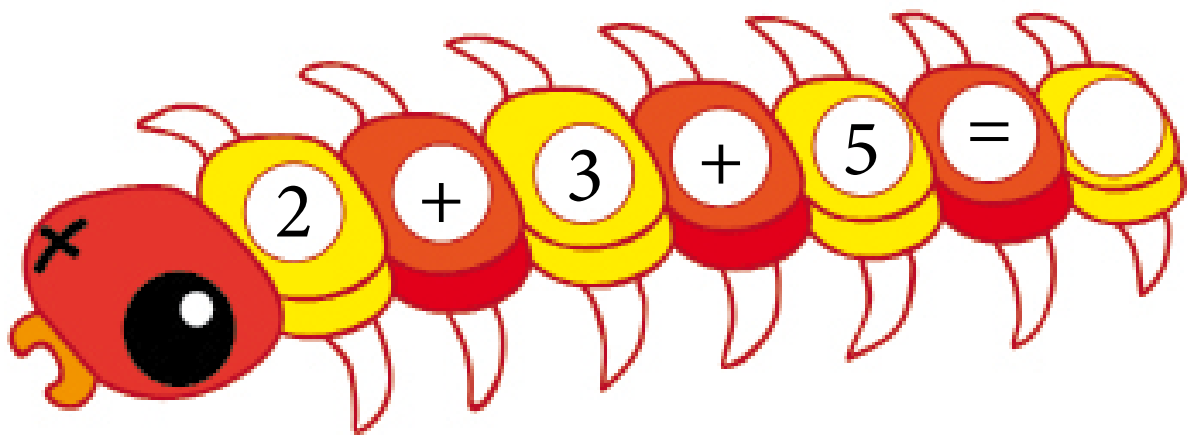
Г



Повежи ноћна створења са одговарајућим сенкама на слици. Прецртај сенку која не припада ниједном створењу са десне стране.



Погледај ове преслатке стоноге зомбиће!
Реши задатке и свакој обој одговарајући број
ногу према резултату.



Прати стазе и обој број који одговара броју капљица које пронађеш на путу.

The maze starts at a bear holding a purple watering can. The bear has a black eye and a red mark on its forehead. The maze is a complex path of light blue lines with blue water droplets along it. At the end of the maze are three plants in white pots:

- Top plant: A white flower with a smiling face and a green vine.
- Middle plant: A white, round, toothy creature with a green vine.
- Bottom plant: A white flower with a neutral face and a green vine.

Next to each plant is a vertical list of numbers 1 through 6, intended for coloring based on the number of droplets on the path leading to that plant.

Затим обој биљку која је добила највише воде у црвену боју.