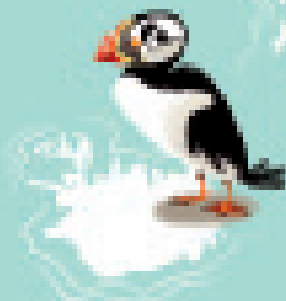


МОЈ ПРВИ АТЛАС СВЕТА СА НАЛЕПНИЦАМА

Сем Лејк
илустровала Натали Рагонде

дизајнирале Саманта Барет
и Бренда Кол

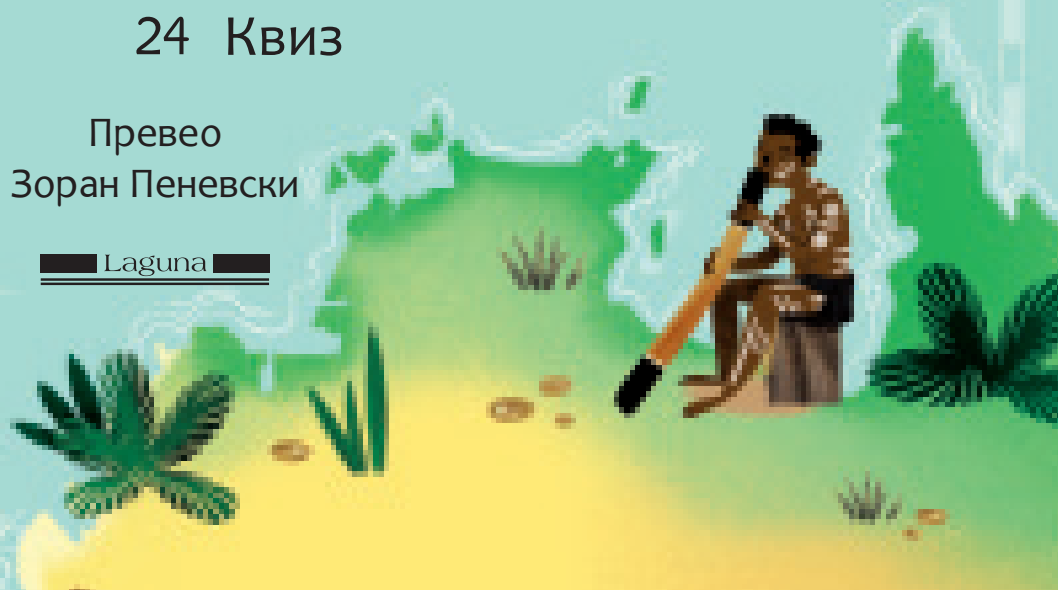


САДРЖАЈ

- | | |
|------------------|-----------------------------|
| 2 Свет | 14 Источна Азија |
| 4 Западна Европа | 16 Северна и Средња Америка |
| 6 Источна Европа | 18 Јужна Америка |
| 8 Северна Африка | 20 Аустралија и Океанија |
| 10 Јужна Африка | 22 Арктик и Антарктик |
| 12 Западна Азија | 24 Квиз |

Предео
Зоран Пеневски

— Laguna —



СВЕТ

Свет чини седам великих копнених површина које се називају континенти и пет великих водених области које се називају океани. На мапама у овој књизи наћи ћеш невероватне животиње, места и људе из целог света.

АРКТИЧКИ КРУГ

Најхладнији делови света налазе се северно од Арктичког круга и јужно од Антарктичког круга.

Црвене секвоје су највеће дрвеће на свету.

Црвена секвоја

СЕВЕРНА И СРЕДЊА АМЕРИКА

СТРАНЕ 16–17.

Колибри пчелица

Колибри пчелице су најмање птице на свету.

АРКТИК

СТРАНА 22.

СЕВЕРНИ ЛЕДЕНИ ОКЕАН

Сиви соко

Кад се обрушава, сиви соко је најбржа животиња на свету.

Ној

СЕВЕРНИ ПОВРАТНИК

Кит ајкула је највећа риба на свету.

Кит ајкула

Анђеоски водопади су највиши водопад на свету.

Анђеоски водопади

Нојеви су највеће птице на свету.

ЕКВАТОР

Екватор је линија која на мапама означава где се налази средина света.

ТИХИ ОКЕАН

Електрична јегуља

Електрична јегуља може да створи електрични шок. Оне су због тога „најшокантније“ животиње на свету.

ЈУЖНИ ПОВРАТНИК

Места између Северног и Јужног повратника најтоплија су на свету.

ЈУЖНА АМЕРИКА
СТРАНЕ 18–19.

АТЛАНТСКИ ОКЕАН

Црни марлин

Црни марлин је најбржа риба на свету.

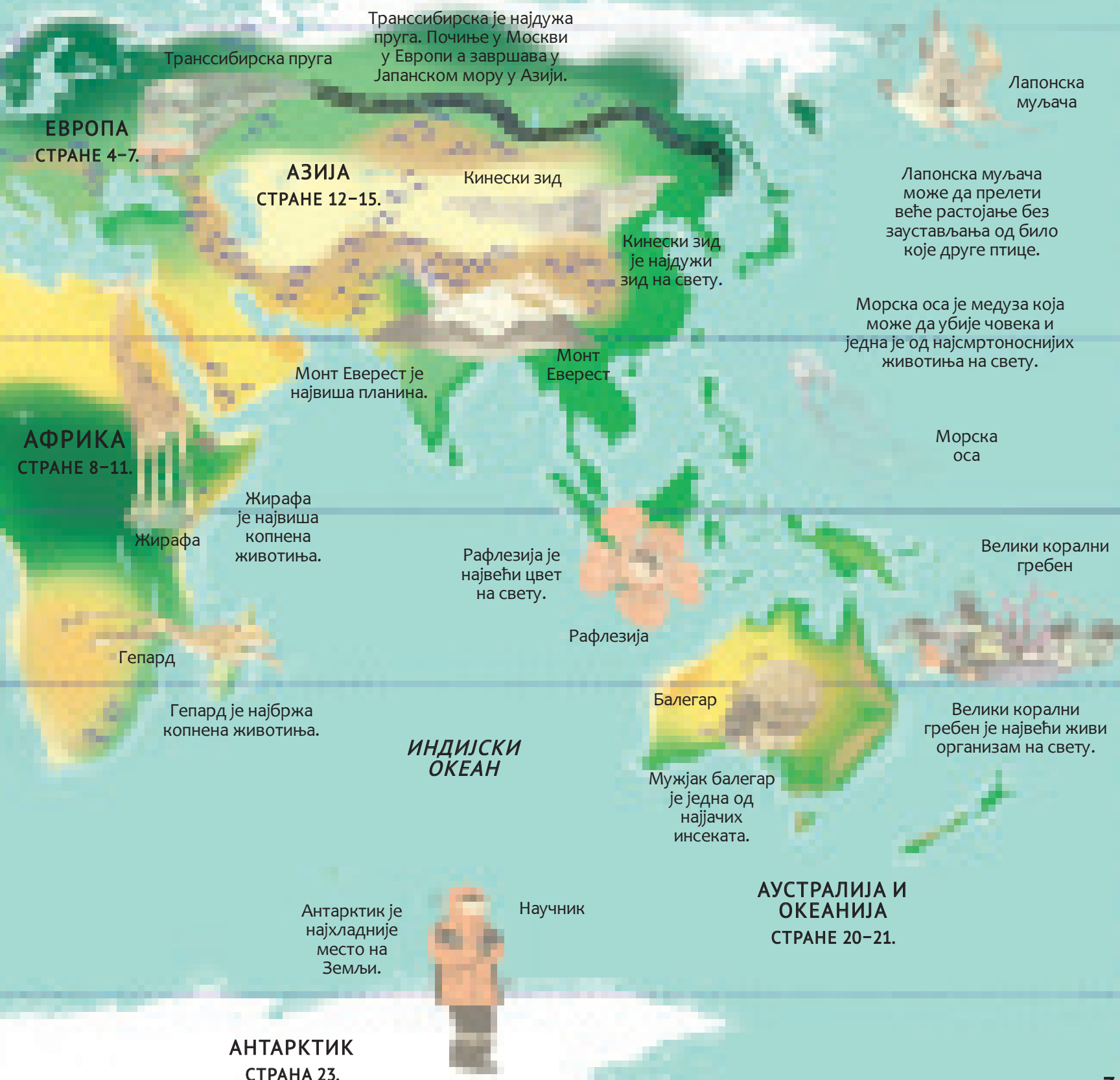
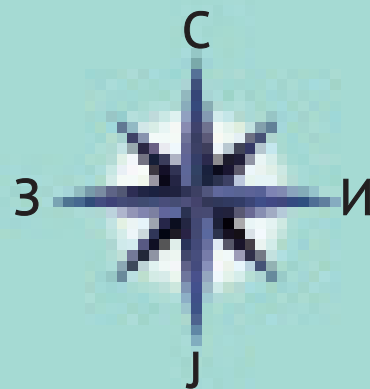
Плави кит је највећа позната животиња.

Плави кит

АНТАРКТИЧКИ КРУГ

ЈУЖНИ ОКЕАН

На овој мапи су рекордери – од највеће, најмање и најбрже животиње до највише планине и најдуже железничке пруге.



Транссибирска је најдужа пруга. Почиње у Москви у Европи а завршава у Јапанском мору у Азији.

Транссибирска пруга

Лапонска муљача

Лапонска муљача може да прелети веће растојање без заустављања од било које друге птице.

Морска оса је медуза која може да убије човека и једна је од најсмртоноснијих животиња на свету.

Морска оса

Велики корални гребен

Велики корални гребен је највећи живи организам на свету.

Кинески зид је најдужи зид на свету.

Кинески зид

Монт Еверест

Монт Еверест је највиша планина.

Рафлезија је највећи цвет на свету.

Рафлезија

Балегар

Мужјак балегар је једна од најјачих инсеката.

Жирафа је највиша копнена животиња.

Жирафа

Гепард је најбржа копнена животиња.

Гепард

ИНДИЈСКИ ОКЕАН

Антарктик је најхладније место на Земљи.

Научник

АУСТРАЛИЈА И ОКЕАНИЈА
СТРАНЕ 20–21.

АНТАРКТИК
СТРАНА 23.

ЗАПАДНА ЕВРОПА

СЕВЕРНИ
ЛЕДЕНИ
ОКЕАН

Крос кантри
скијаши



ИСЛАНД

РЕКИАВИК ■

Гејзери су млазеви
вруће воде и паре
који из земље
искачу у ваздух.

Гејзер

Западна Европа је означена
црвеном бојом на овој мапи света.

НОРВЕШКО
МОРЕ

АРКТИЧКИ КРУГ

Европска
видра

Бакалар

Плискавица

Фјордски
коњ

ФАРСКА
ОСТРВА
(ДАНСКА)

ШВЕДСКА

Традиционално
обојени
дрвени
коњ

НОРВЕШКА

ШЕТЛАНДСКА
ОСТРВА

ОРКНИСКА
ОСТРВА

Црвендаћ

Гајдаш

Велика
ејкула

Ирска плесачица

ВЕЛИКА
БРИТАНИЈА

Црвенокљуни
лабуд

Статуа
Мале
сирене

Дрвена црква

Осло

Ивањдански
плес

■ СТОКХОЛМ

■ КОПЕНХАГЕН

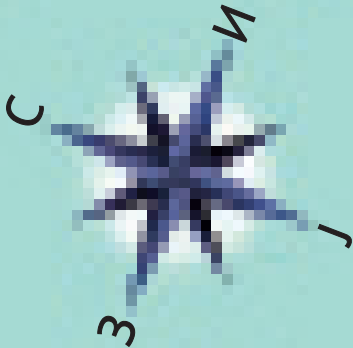
ДАБЛИН ■

Замак
Долбадарн

СЕВЕРНО МОРЕ

ДАНСКА

БАЛТИЧКО
МОРЕ



АТЛАНТСКИ
ОКЕАН

АФРИКА

Пројекат Еден

Тауербриџ

Лондон

Амстердам

ХОЛАНДИЈА

БЕЛГИЈА

Брисел

Седиште
Европске уније

ЛУКСЕМБУРГ

Париз

Сир камамбер

Бициклистичка трка
„Тур де Франс“

БИСКАЈСКИ
ЗАЛИВ

Лаванда

ПИРИНЕИ

Андора ла Веља

АНДОРА

МОНАКО

Корзика

САРДИНИЈА

БАЛЕАРСКА
ОСТРВА

Црква Саграда
фамилија у
Барселони

ШПАНИЈА

Мадрид

Борба са
биком

Играчица
фламенка

Поморанџе

ПОРТУГАЛИЈА

Лисабон

Маслине

МЕДИТЕРАНСКО МОРЕ

Етна

Етна је
највећи живи
вулкан у
Европи.

СИЦИЛИЈА

МАЛТА

ВАЛЕТА

Базилика Светог Петра

ВАТИКАН

Рим

ИТАЛИЈА

САН
МАРИНО

БОСНА И
ХЕРЦЕГОВИНА

СРБИЈА

Хрватска
гарда

СЛОВЕНИЈА

Љубљана

Криви
торањ у
Пизи

ХРВАТСКА

ЦРНА ГОРА

АЛБАНИЈА

СЛОВАЧКА

Дивља свиња са
прасетом

Луткарска
представа

ЧЕШКА
РЕПУБЛИКА

Праг

Рунолист

АУСТРИЈА

ШВАЈЦАРСКА

Алпи

ФРАНЦУСКА

Алпски
мрмот

БЕРН

Вадуц

ЛИХТЕНШТАЈН

Беч

МАЂАРСКА

ПОЉСКА

Орао
белорепан

БЕРЛИН

Бранденбуршка
капија

ИСТОЧНА ЕВРОПА

Цветање алги је назив за „облаке“ микроскопских биљака које стварају разнобојне шаре у мору.

СЕВЕРНИ
ЛЕДЕНИ ОКЕАН
Пецање у
леду

БАРЕНЦОВО
МОРЕ

Цветање алги

ШВЕДСКА

Деда
Мразова
пошта

Лос

ФИНСКА

Кобац

Руска плава
мачка

РУСИЈА

Руска плава
мачка је цењена
због свог
сребрног плавог
крзна које је
дебело и меко.

Гимнастичарка

БАЛТИЧКО
МОРЕ

Сауна

Хелсинки

ТАЛИН

ЕСТОНИЈА

Жена из
народа
Сето

РИГА

ЛЕТОНИЈА

ЛИТВАНИЈА

РУСИЈА

Вилњус

БЕЛОРУСИЈА

Зимски дворец у
Санкт Петербургу

Балетан и
балерина

МОСКВА

Најпознатији
руски балети су
Крцко Орашчић,
Жар-птица и
Лабудово језеро.

Фабержево
јаје

Фабержево
јаје је украс
прекривен
драгуљима.
Најлепши
примерци
направљени су
пре сто година
за последњег
руског цара.

Дача
(викендица)

РЕКА ВОЛГА

Пшеница

Комбајн

Самур

ПЛАНИНА УРАЛ

Дугорепа
сова

Евроазијски
вук

Дивље
печурке



Минск

ПОЉСКА

Варшава

Київ

Европски бизон

Пећина легендарног вавелског змаја у Кракову

СЛОВАЧКА

Братислава

МАЂАРСКА

Будимпешта

Загреб

ХРВАТСКА

БОСНА И ХЕРЦЕГОВИНА

Сарајево

ЦРНА ГОРА

Подгорица

ТИРАНА

АЛБАНИЈА

Партенон

АТИНА

КРИТ

Минск

Самовари служе за загревање воде, углавном за кување чаја.

Самовар

Козак

Кијевско-печерска лавра

РЕКА ДЊЕПАР

УКРАЈИНА

Боршч

МОЛДАВИЈА

Кишинјев

Радио-телескоп

ЦРНО МОРЕ

Некропола у Варни

Руски патуљаста хрчак

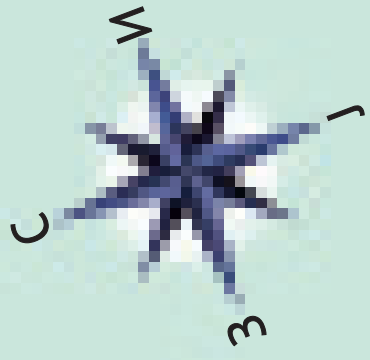
Јесетра

Од јесетрине икре прави се лусузно јело кавијар.

Статуа „Мајка-домовина зове!“ у Волгограду

Свирач на балалајки

КАСПИЈСКО МОРЕ



АЗИЈА

Само западни део Турске припада Европи. Остали део налази се у Азији.

Играчице у народним ношњама



Источна Европа означена је црвеном бојом на овој мапи света.

СЕВЕРНА АФРИКА

ЕВРОПА

Марокански сервис за чај

МЕДИТЕРАНСКО МОРЕ



МАДЕИРА (ПОРТУГАЛИЈА)

АТЛАНТСКИ ОКЕАН

КАНАРСКА ОСТРВА (ШПАНИЈА)

Свирач инструмента гимбри

РАБАТ

МАРОКО

ПЛАНИНА АТЛАС

АЛЖИР

ТУНИС

Пустинска лисица

ТУНИС

ТРИПОЛИ

АЛЖИР

Кобра

Колибе и шатори Бербера

Трговац зачинима

ЛИБИЈА

ЗАПАДНА САХАРА

Ел Ајун

Скакавац

МАУРИТАНИЈА

ПУСТИЊА САХАРА

Праисторијско сликарство

Пустински камион

НИГЕР

НУАКШОТ

Велики орао

МАЛИ

Припадник народа Туарег

РЕКА НИГЕР

Караван камила

Газела

СЕНЕГАЛ

ДАКАР

БАНЦУЛ

ГАМБИЈА

БИСАО

БАМАКО

БУРКИНА ФАСО

УАГАДУГУ

НИЈАМЕЈ

ЊЦАМЕНА

ГВИНЕЈА БИСАО

ГВИНЕЈА

КОНАКРИ

ФРИТАУН

СИЈЕРА ЛЕОНЕ

Жена са бананама

ОБАЛА СЛОНОВАЧЕ

ГАНА

ТОГО

БЕНИН

БАБУН

НИГЕРИЈА

МОНРОВИЈА

ЛИБЕРИЈА

ЈАМУСУКРО

ДВОРАЦ ЕЛМИНА

АКРА

ЛОМЕ

ПОРТО НОВО

АБУЏА

Панголин је познат и као љускави мравојед.

Панголин

КАМЕРУН

ЈАУНДЕ

Традиционална кућа од блата

ЕКВАТОРИЈАЛНА ГВИНЕЈА

МАЛАБО

ЕКВАТОР

КОНГО

ГАБОН

Ливаде морске
траве

Пирамиде у Гизи старе су око 4.500 година. У свакој од њих постоји одаја у којој је сахрањен фараон старог Египта.

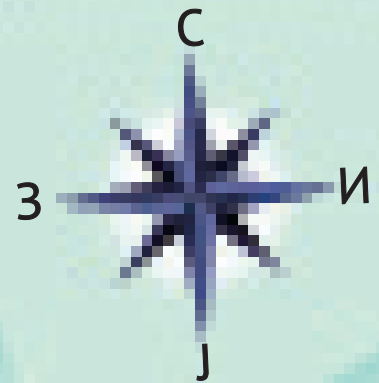


Северна Африка означена је црвеном бојом на овој мапи света.



АЗИЈА

СЕВЕРНИ ПОВРАТНИК



Нафтна поља

Пирамиде у Гизи

ЕГИПАТ

Шакал

Једрењак фелука

РЕКА НИЛ

ЦРВЕНО МОРЕ

Шкорпија

ЧАД

Нубиска
ПУСТИЊА

Гербил

СУДАН

Крокодил

ЕРИТРЕЈА

АСМАРА

Урмине палме

Плод тамаринда користи се за сосове и слаткише.

Црква Светог Ђорђа

ЏИБУТИ

ЏИБУТИ

Камелеон

Тамаринд

АДИС АБЕБА

СОМАЛИЈА

ЦЕНТРАЛНО-АФРИЧКА РЕПУБЛИКА

ЈУЖНИ СУДАН

Антилопа

Плење Каро

ЕТИОПИЈА

Банги

ЏУБА

Људи из племена Каро често украшавају своје тело бојама.

Сомалијска пчеларица

ДЕМОКРАТСКА РЕПУБЛИКА КОНГО

Афрички слон са слончетом

УГАНДА

КЕНИЈА

Могациш

ИНДИЈСКИ ОКЕАН