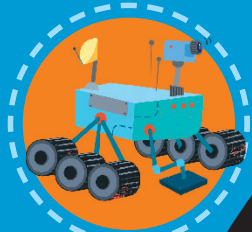
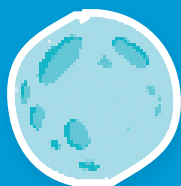


НАУЧИ **КРОЗІ** ИГРУ



ЧУДЕСНИ СВЕМИР

Забава
с налейницама

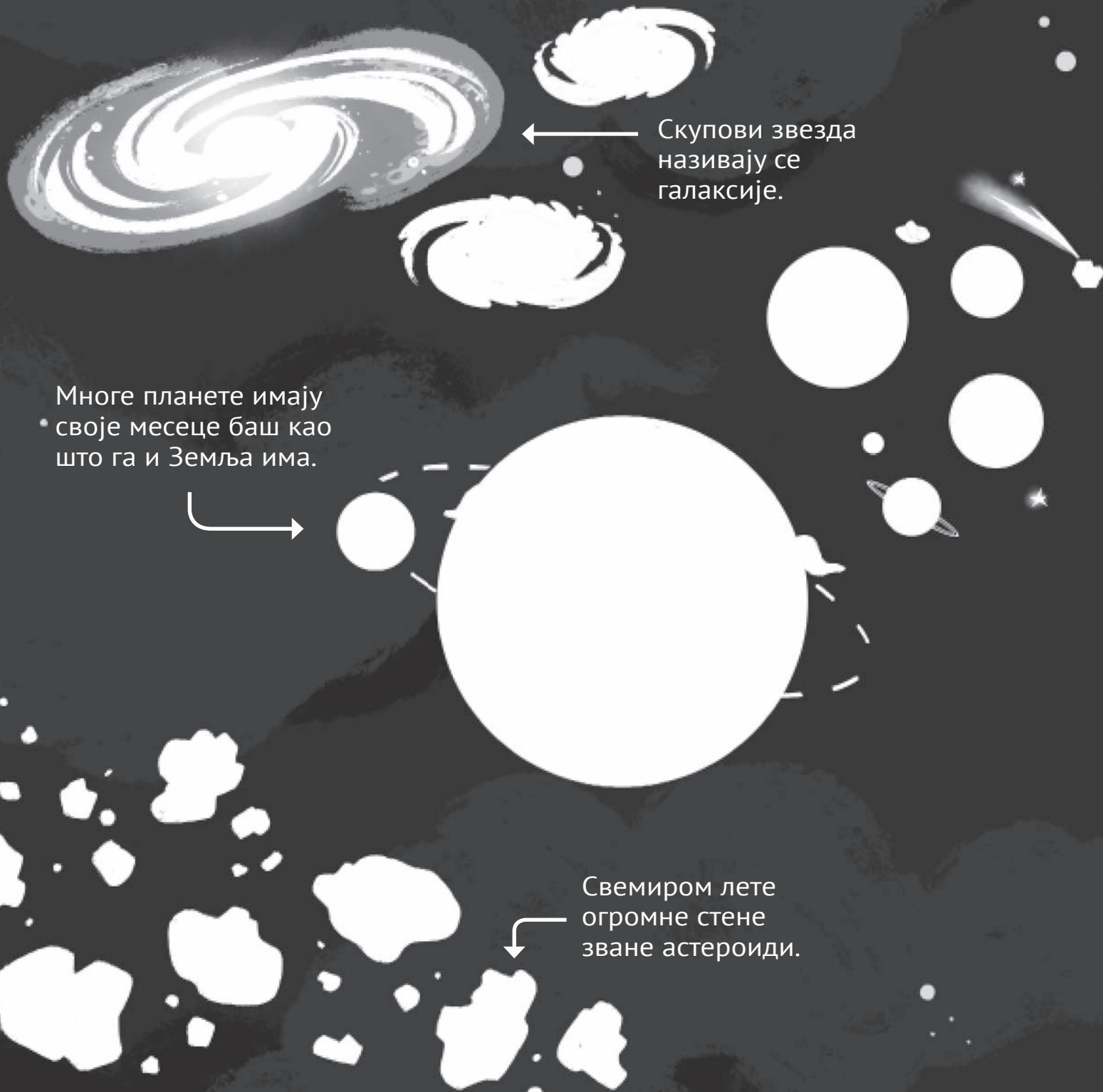


Превела
Дијана Радиновић

— Laguna —

Свемир

Свемир је све што окружује нашу планету Земљу. Чине га звезде и галаксије, планете, месеци и астероиди. **Налепи по страници звезде, планете и астероиде!**



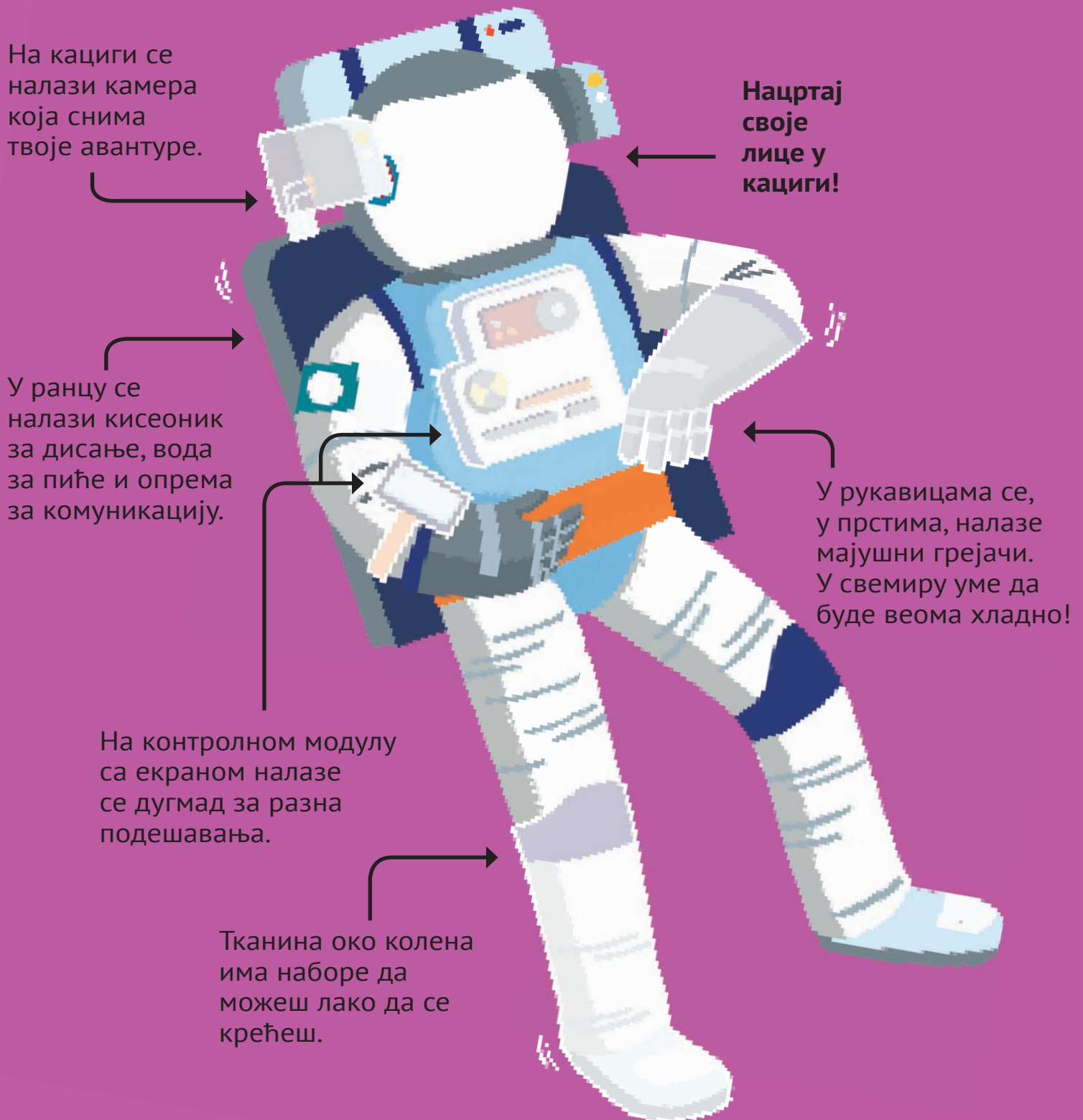
Скупови звезда
називају се
галаксије.

Многе планете имају
своје месеце баш као
што га и Земља има.

Свемиром лете
огромне стене
зване астероиди.

Траже се астронаути!

Људи који одлазе у свемир називају се астронаути или космонаути. Тамо морају да носе свемирска одела. **Пронађи и налепи одговарајуће налепнице са деловима свемирског одела.**



Супер Сунчев систем

Време је да истражимо Земљине суседе! Земља је једна од осам планета које круже око Сунца и чине Сунчев систем. **Налепи преостале планете, па додај још који астероид!**

СУНЦЕ

Сунце није планета – оно је звезда. Температура унутар Сунца износи преко МИЛИОН степени Целзијусових!

ЗЕМЉА

Земља је, колико знамо, једина планета на којој има живота.

МЕРКУР

Меркур је најмања планета и најближа Сунцу.

ВЕНЕРА

Венера је најврелија планета – на њеној површини можеш да испржиш јаје!

УРАН

Уран је једина планета која се врти око осе положене на бок.

НЕПТУН

Нептун је најхладнија планета и најудаљенија од Сунца.

САТУРН

Сатурнови прстенови могу се телескопом видети са Земље.

ЈУПИТЕР

Јупитер је највећа планета – у њега може да стане 1300 Земаља!

МАРС

Марс има огроман вулкан који се назива Олимп – он је два и по пута виши од Монт Евереста на Земљи!

Пронађи налепнице према датим сличицама и налепи их уз назив планете на коју се односе!

НАЈХЛАДНИЈА!



НАЈВРЕЛИЈА!



НАЈМАЊА!



НАЈВЕЋА!



ГДЕ ЖИВИМ!

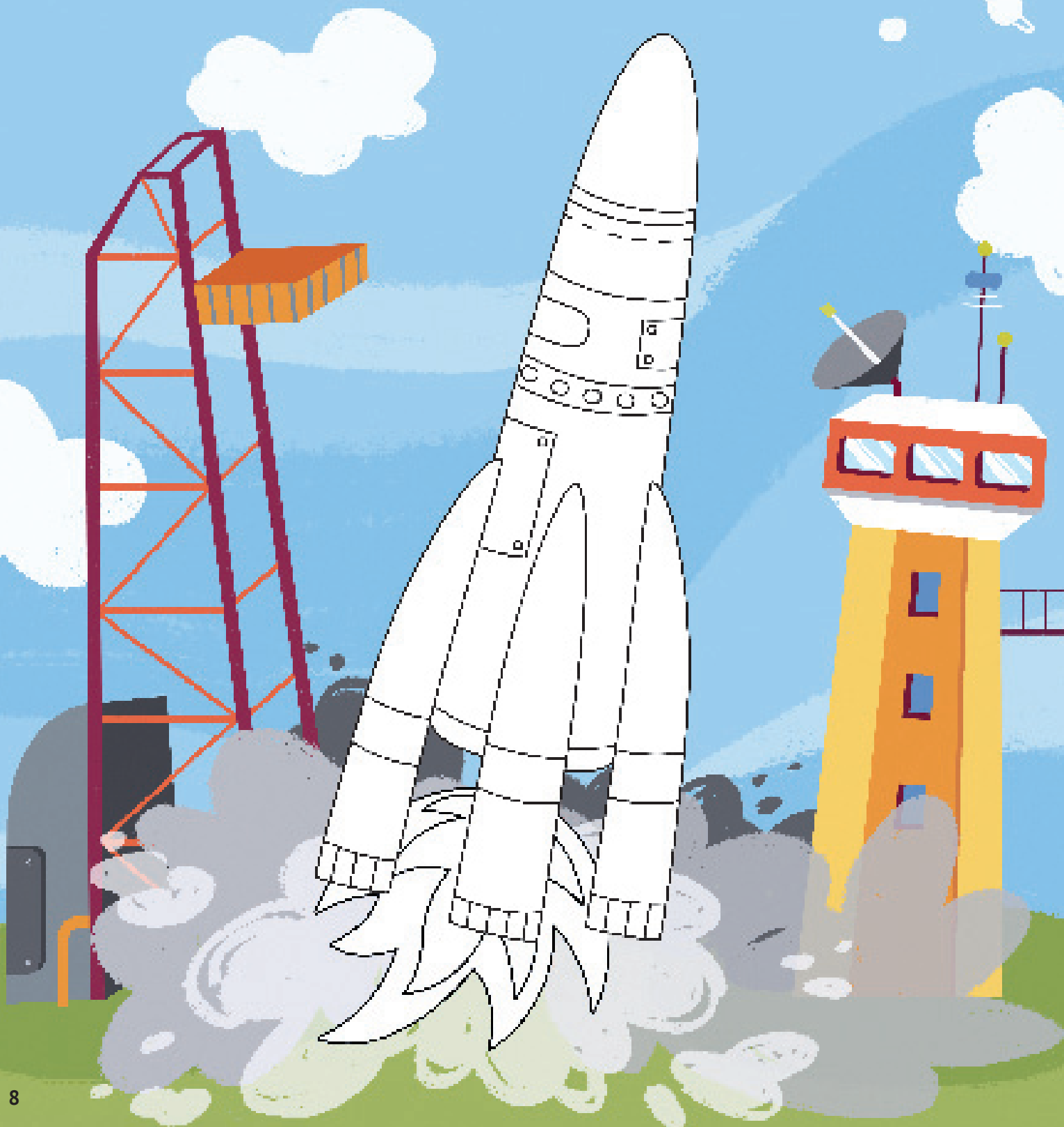


НАЈВЕЋИ ВУЛКАН!



Лансирање

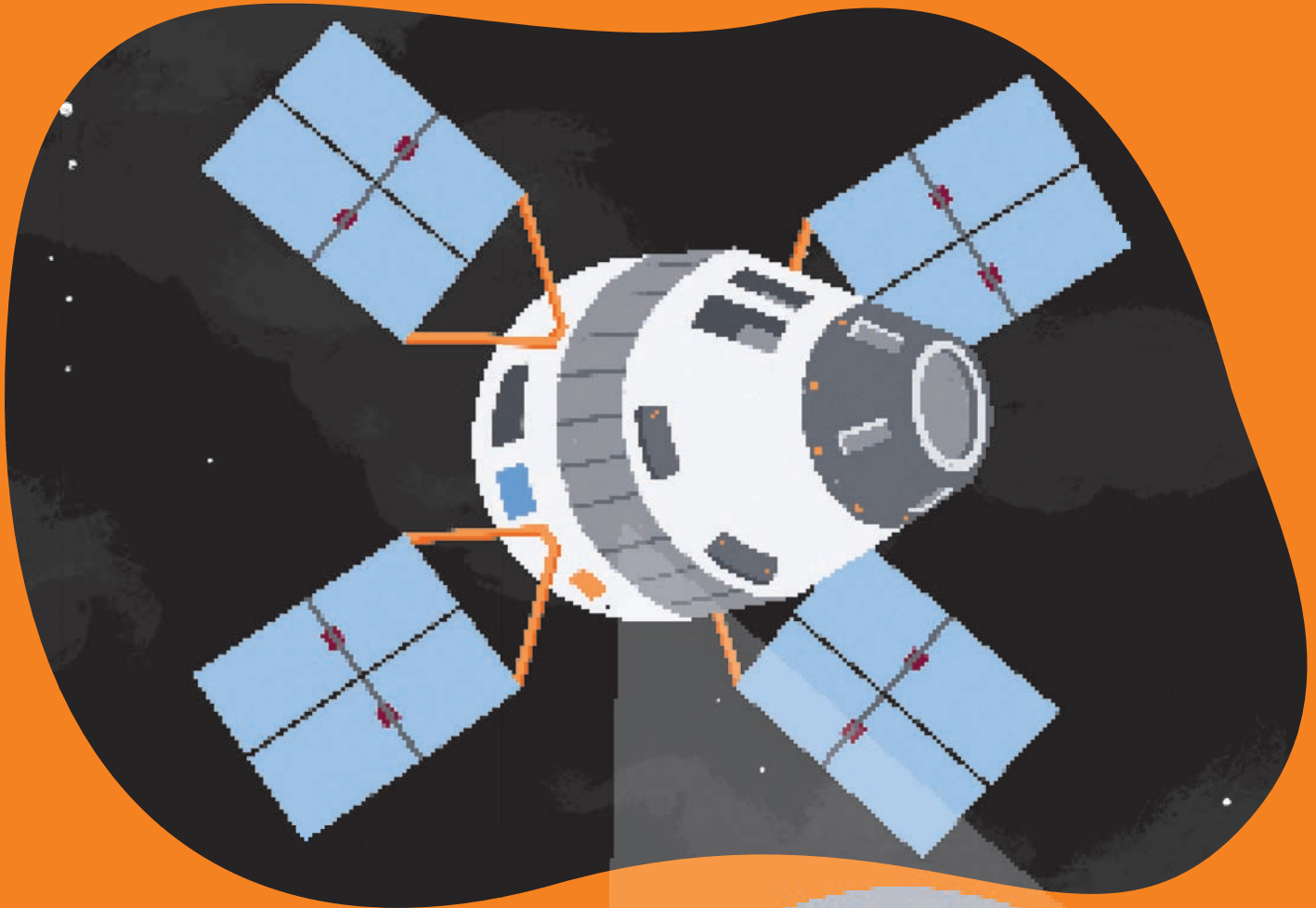
Ракета односи свемирску летелицу у свемир. Она се лансира са лансирне рампе и одлеће у небо. **Обој ракету и лансирај је!**



Свемирска летелица

Кад изађе из Земљине атмосфере, свемирска летелица путује свемиром. Летелица може бити роботска или може имати људску посаду.

Помоћу налепница направи четворочлану посаду астронаута!



i

Ова свемирска летелица зове се Орион. Направљена је за будуће мисије на Месец и Марс.