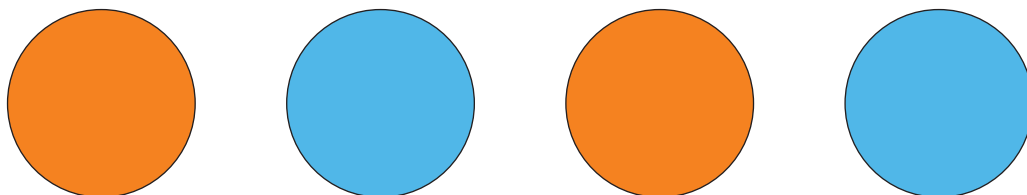
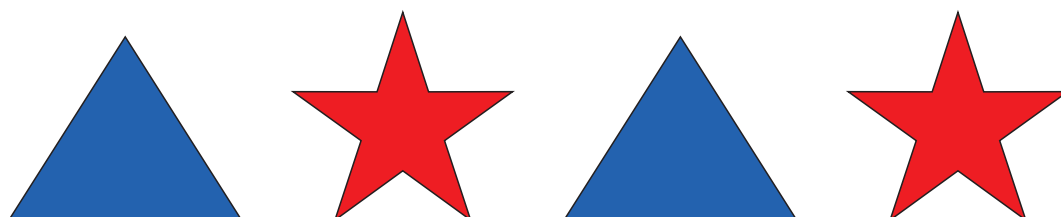


Задатак број 1. Логички низови

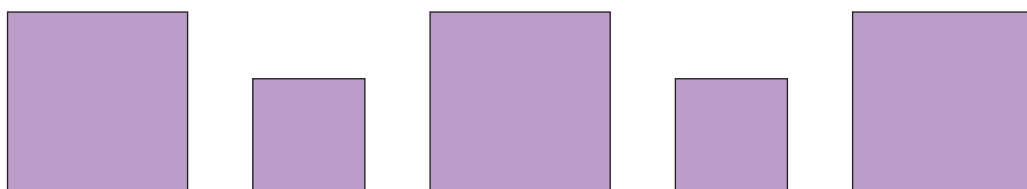
1



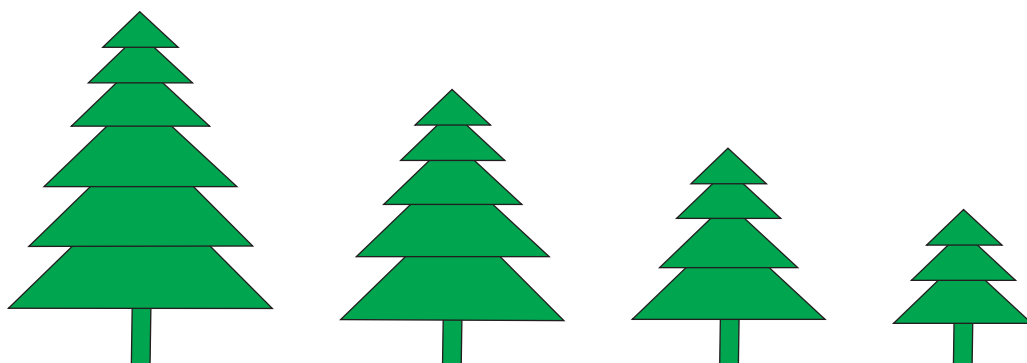
2



3



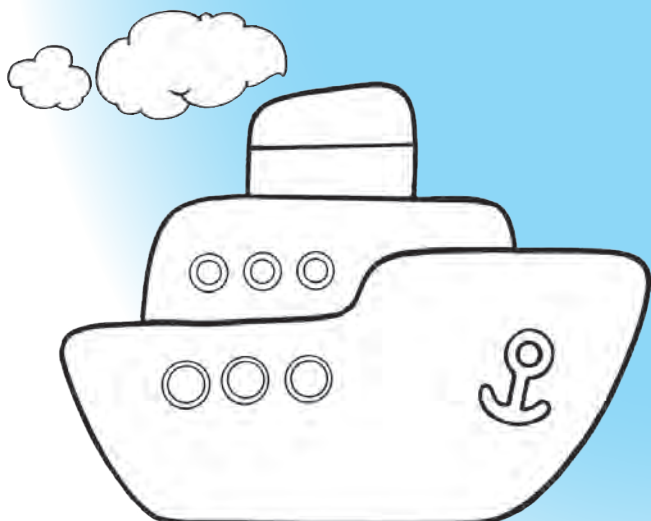
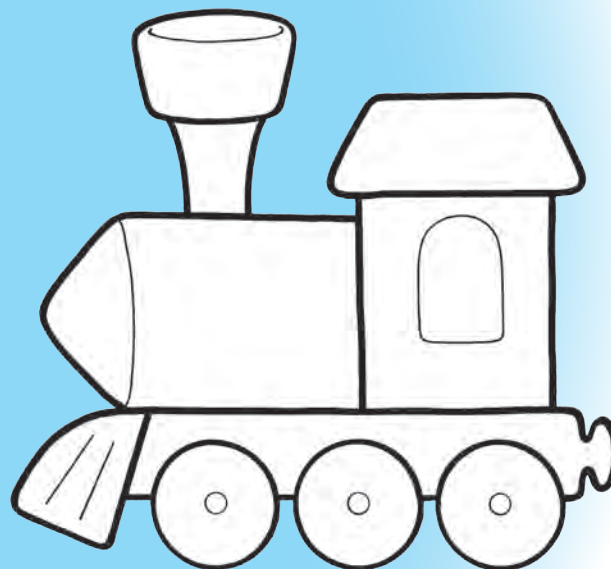
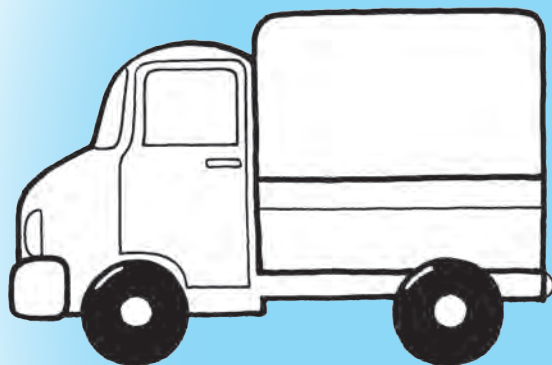
4



Пажљиво посматрај цртеж и приметићеш да у сваком низу постоји утврђени редослед. Размисли па у празном квадрату нацртај облик који следи. Објасни зашто баш тај.

месџо за
налејницу

Задатак број 2. Збирни појмови



Пажљиво погледај цртеж и реци како се једним именом зове све што видиш? (Превозна средства) Пронађи и обој превозна средства која иду по води. Колико их има? Како се зове саобраћај који иде по води? (Водени саобраћај)

место за
налејницу

Задатак број 3. Класификација



Међу предметима на слици пронађи посуђе и обој га. Заокружи црвеном бојицом предмете које користи фризер. Колико на слици има предмета које користи фризер?

месџо за
налејницу

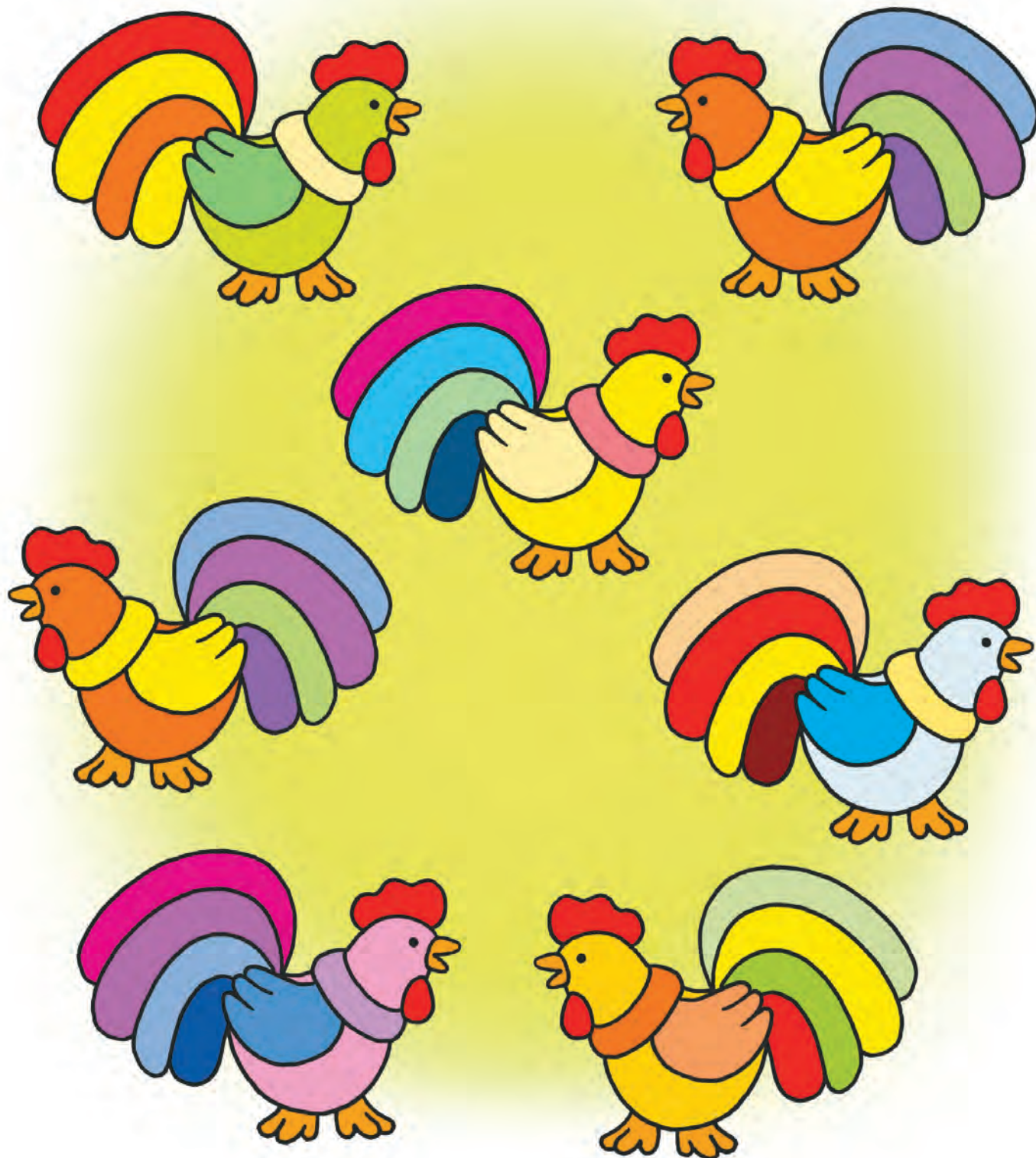
Задатак број 4. Пронађи исту



Патуљак се спремио да иде напоље, али не може да пронађе другу рукавицу. Помози патуљку да пронађе рукавицу – исту као што има на једној руци – и заокружи је зеленом бојицом. Пронађи рукавице „с прстима“. Колико их има?

месито за
налејницу

Задатак број 5. Пронађи два иста



Пронађи на слици два иста петла и повежи их линијом. Потруди се да повучеш линију тако да не додирне друге петлове. Погледај како су шарени и леви репови свих петлова! Које све боје видиш?

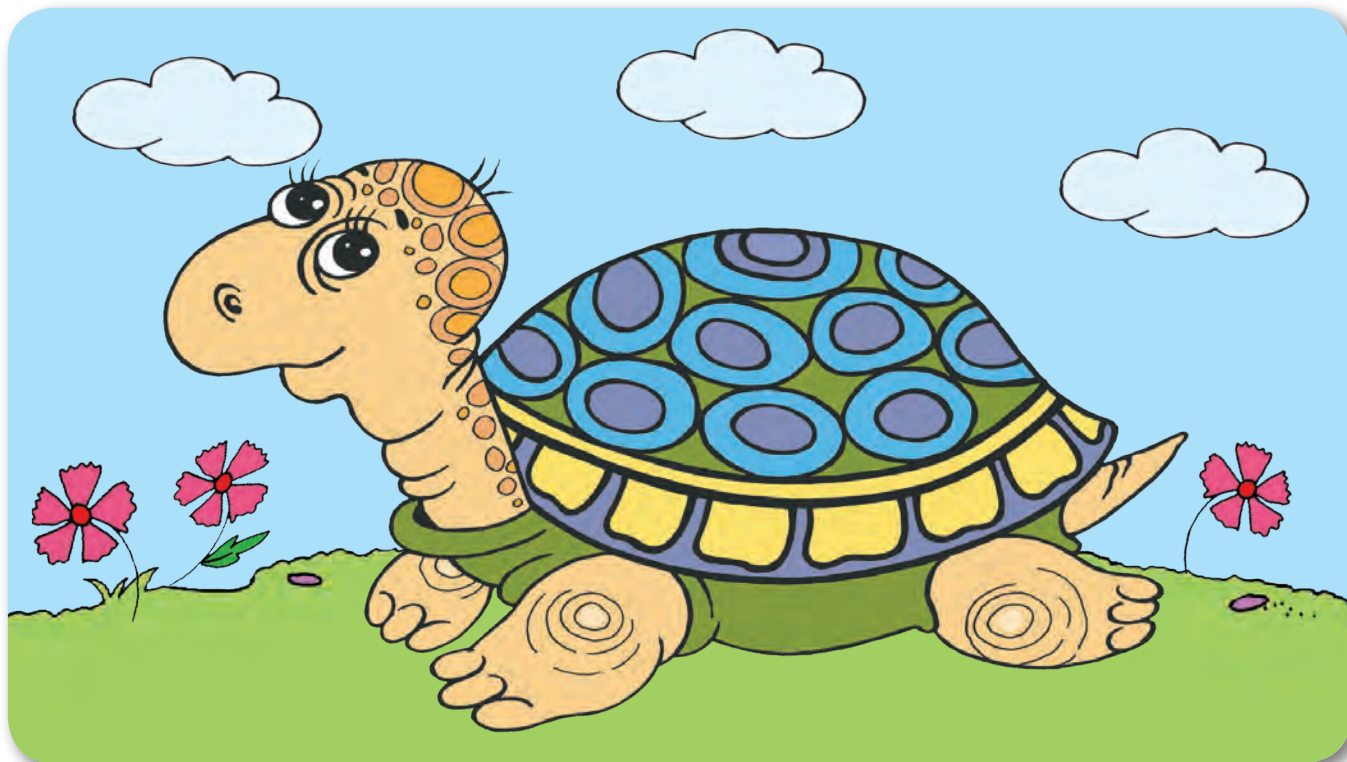
месито за
налејницу

Задатак број 6. Пронађи разлике

1



2



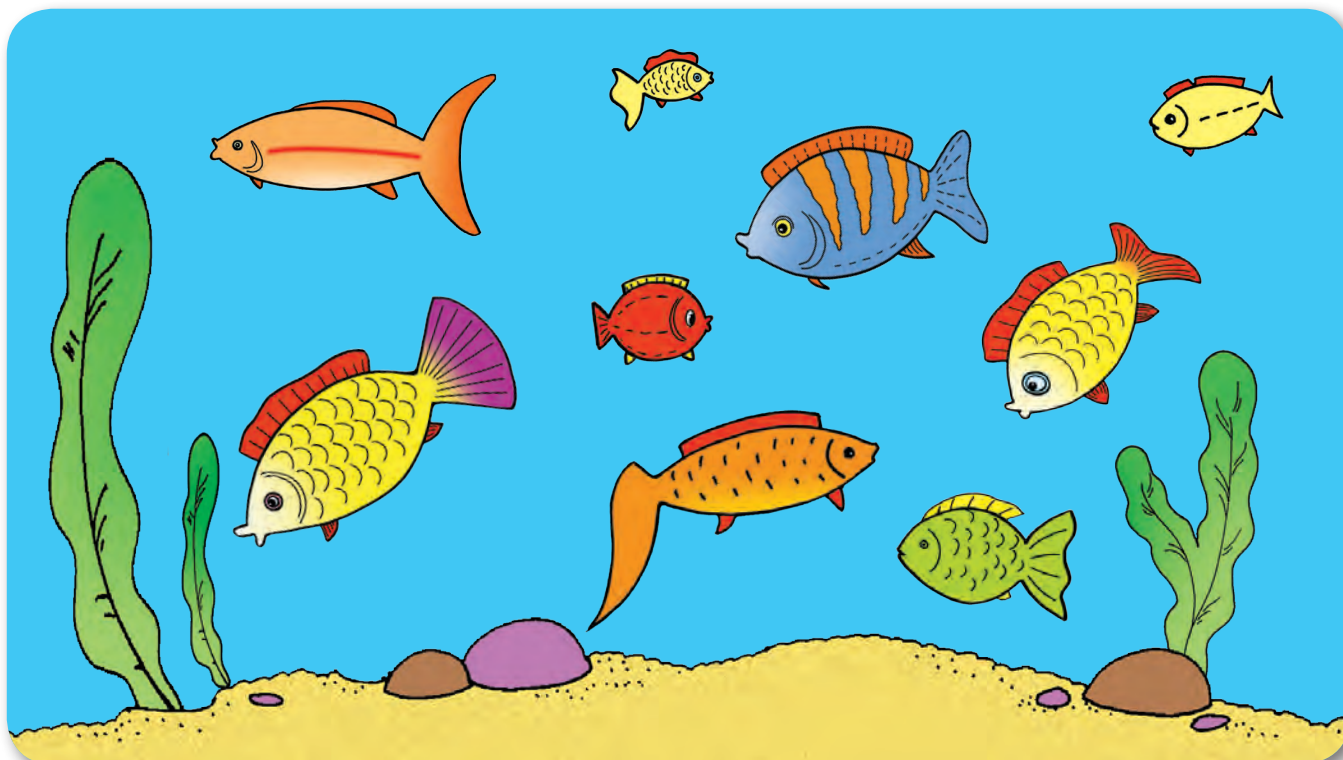
По чему се разликују ове слике? Има најмање 5 разлика.

Ако се дете тешко сналази, немојте му показивати. Одирајте прво иру „шћа недостаје?“ (ира је описана на страници за родитеље) па се враћите на задатак.

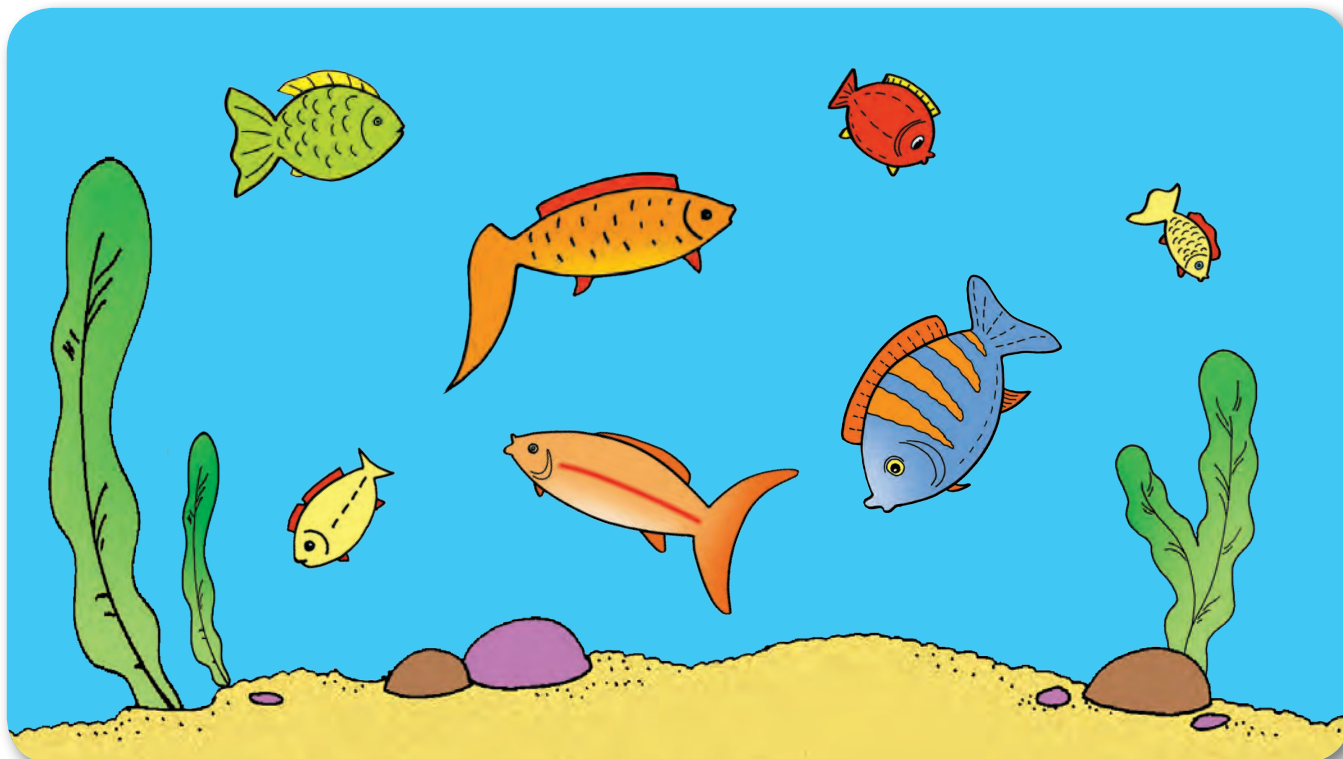
место за
налејницу

Задатак број 7. Шта се променило?

1



2

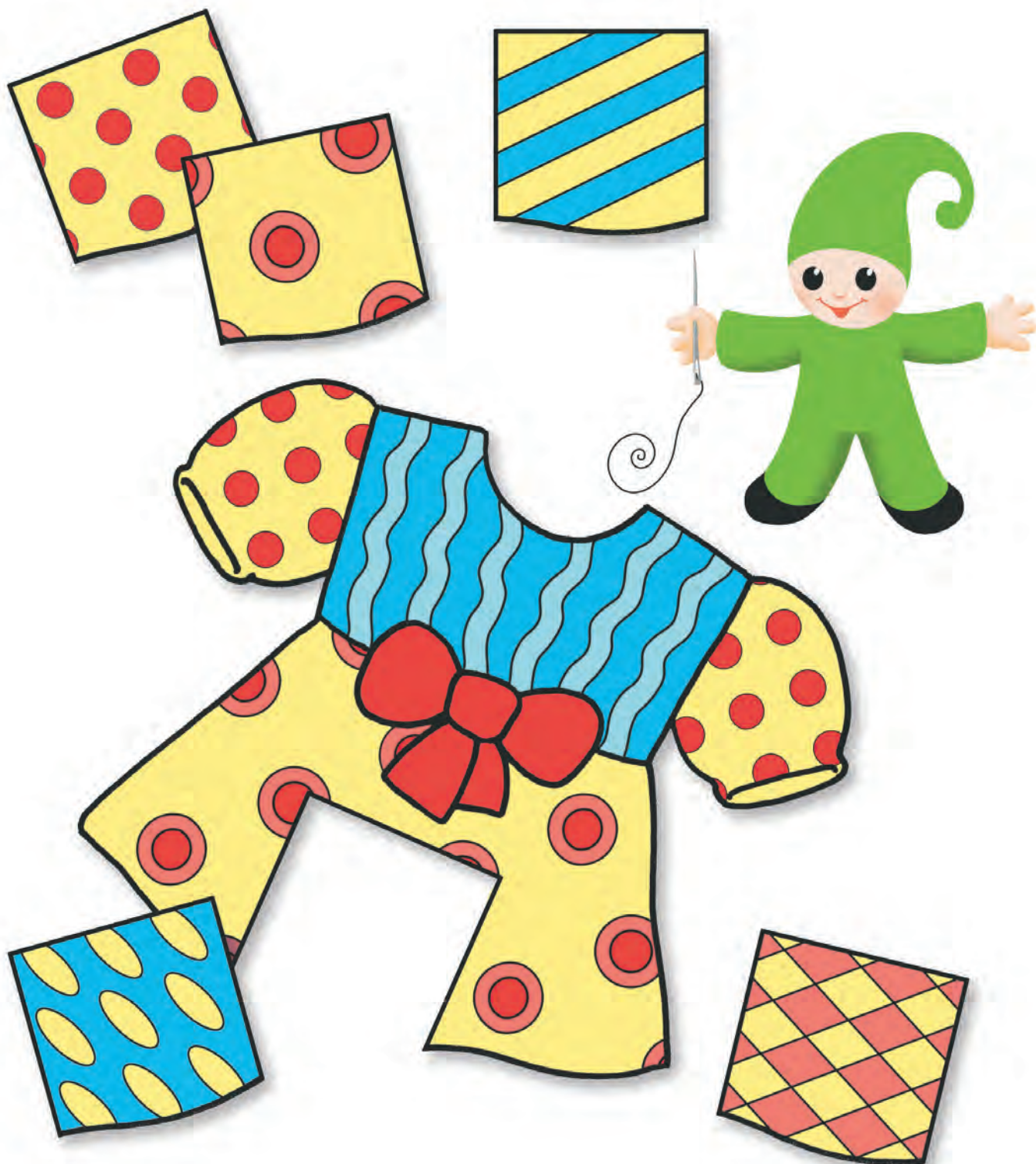


Упореди две слике. На којој има мање риба? Које рибе су отпливале?
На горњој слици пронађи рибе којих нема на доњој и заокружи их.
Колико је риба отпливало?

Пре решавања задатка, препоручује се игра „шта се променило?“

месито за
налејницу

Задатак број 8. Пронађи пар (по узору)



Патуљак жели да закрпи хаљиницу, али не може да пронађе одговарајућу закрпу. Помози патуљку да одабере закрпу и заокружи му је црвеном бојицом. Због чега је баш та закрпа права?

место за
налејницу