

Мајк Манинг и Брита Гренстром

Шта има испод кревета?



ОДИСЕЈА
Београд, 2007.

Шта има испод кревета?

Испод су подне даске, подне даске и прашина.



стјеница

Кућна прашина је мешавина праха,
права и исперућане коже.
Мајурина бића се хране прашином.
Превисе су мала, па се не виде
голим оком. Кад их погледаш
кроз микроскоп изгледају овако.



триња





Шта има испод кревета
и подних дасака?

Жице и цеви пролазе испод пода
и кроз зидове. Кроз њих долазе
електрична енергија, џлин и вода,
и разводе се кроз кућу.

Канализационе цеви односе отпадне
воде из кућаћинла и кухиње.





Понекад су цеви с водом
утоптане збој изолације.



Изолација служи да се вода
у цевима зими не заледи,
а лети не прегреје.

Испод су жице и
цеве, електричне
жице и топле цеви
с водом на којима
је мишица свила
гнездо.

Шта има испод
кревета, подних
дасака, жица и цеви
и мишјег гнезда?



Дрво под земљом има скоро
исто онолико корења колико
и грана изнад земље.
Корење биљака расте у земљи
и из ње узима храну и воду.





Земљиште се састоји од
ситиушних каменчића,
по мешаних с ваздухом,
водом и тирулит лишћем...

Земљиште је дом мношм
малим животињама.



гусеница



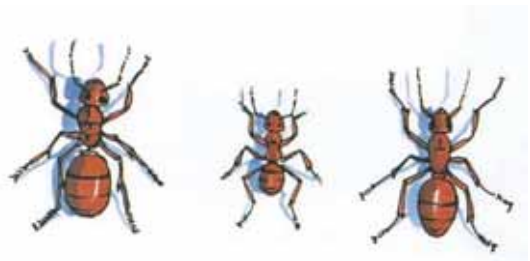
кишна гљива



ларва бубе

Испод има земље,
земље и корења биљака
међу којима живе црвићи
и друге мајусне зверке.

Шта има испод
кревета, подних
дасака, жица и цеви,
мишјег гнезда,
земљишта и корења?



Краљица
која полаже
сва јаја.

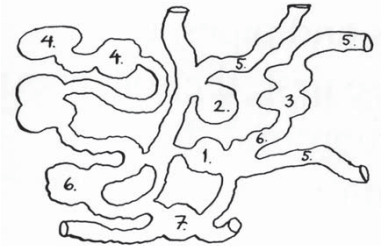
Радилице – то су
женке које обављају
све послове у
колонији трава –
проналазе храну
и негују јаја и
бебе у колонији.

Мушјаци живе
крајко, само
док постоји
краљица да
положи јаја.





Мрави граде куће испод земље и копчају дугачке тунеле са сиваосницама, дечјим собама и спетилицима.



1. Краљица с јајима
2. Краљица с ларвама
3. Лутике
4. Мрави који се излежу
5. Радилнице прикупиљају храну
6. Лутике и ларве које радилнице претештају
7. Спетилици

Испод има мрва,
колонија вредних
мрва.